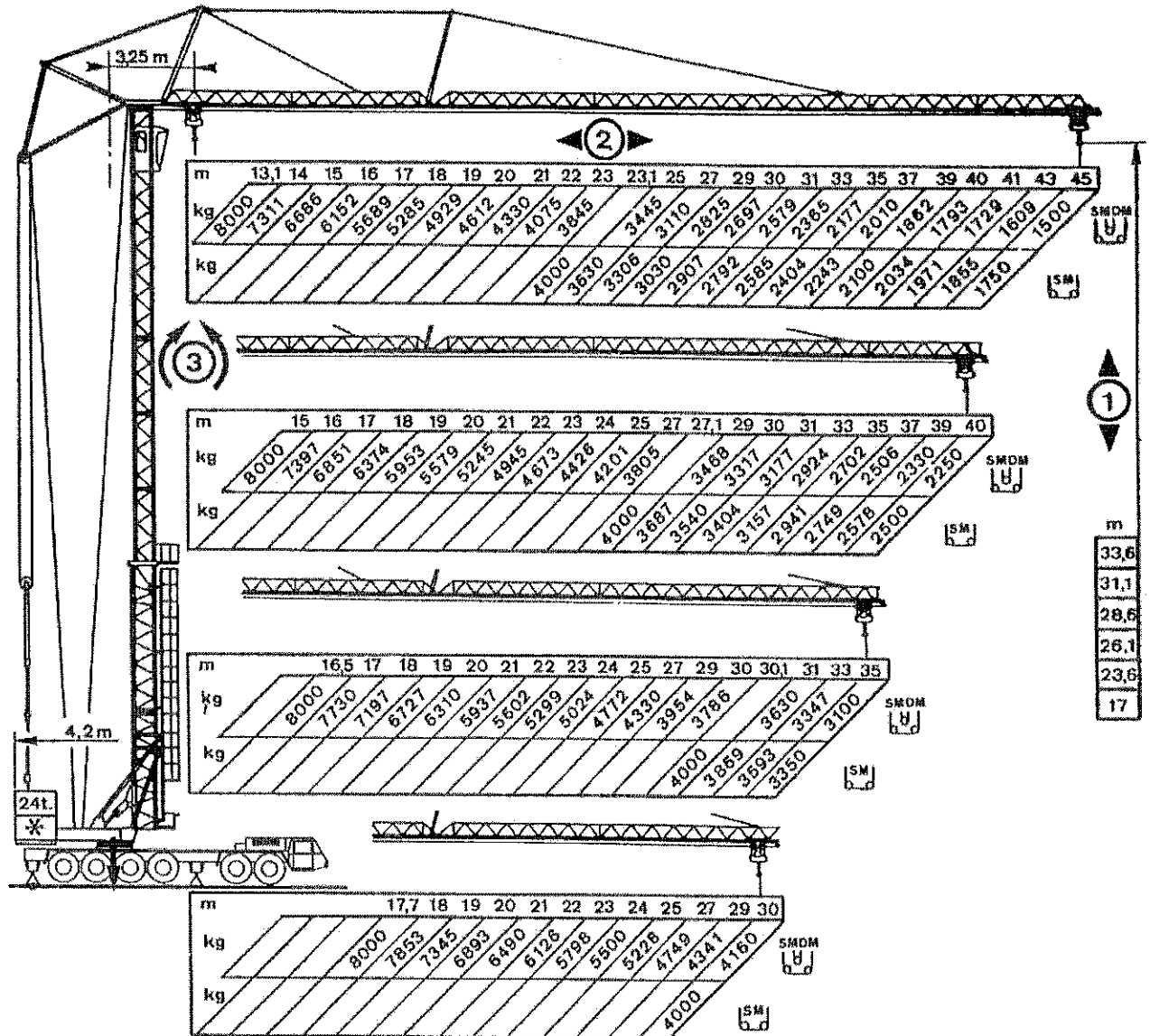


TORNSVÄNGKRAN, CHASSIEMONTERAD POTAIN GTMR 380 C



ELEKTRISKA DATA:

Elektrisk ansl: 3x380 V
 Ansl.effekt: 50 kVA

Ansl.handske: CP 463-6
 Ansl.kabel: 5x16 mm²
 Säkring: 63 A

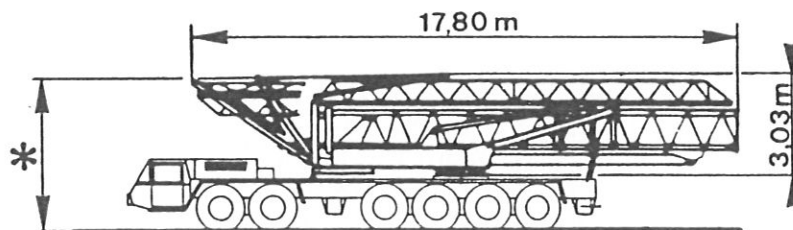
TEKNISKA DATA:

Motvikt: 24 ton
 Kranvikt med chassie utan motvikt: c:a 50 ton
 Axeltryck utan motvikter: max 12 ton
 Stödbenstryck: max 45 ton

lyftmaskineri			m/mn	kg
lyfthast				
33 PC 20 ▲ ① ▼			5,4	4000
			30	4000
			60	2000
			2,7	8000
			15	8000
			30	4000

löpvagn - sväng		
◀②▶	5 D3 V4	15_30_58 m/mn
⤴③⤵	OMD 32	0,07_0,37_0,75 tr/mn

TRANSPORT:



Transportbredd 3,0 m

* Transporthöjd 4,50 m