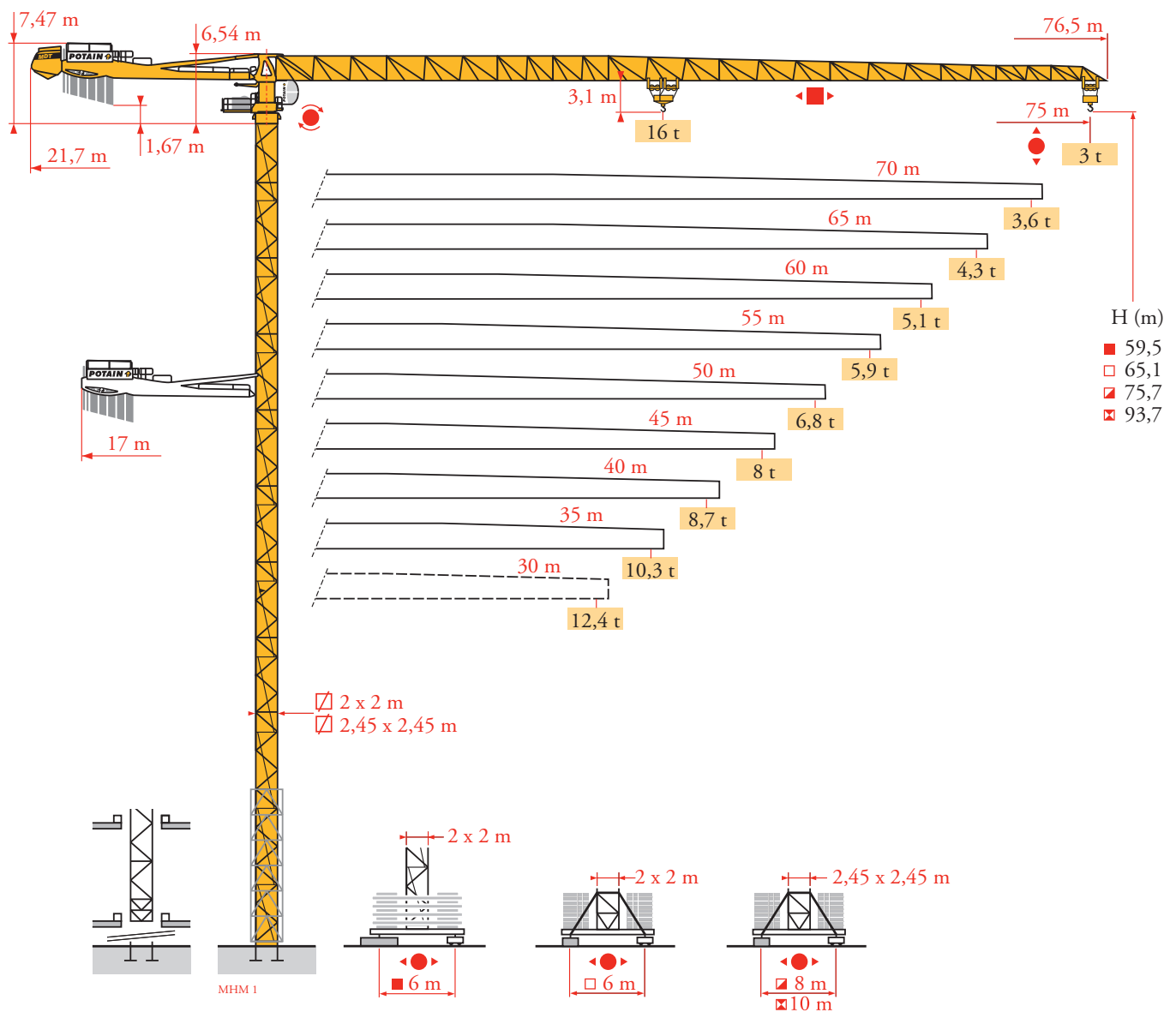


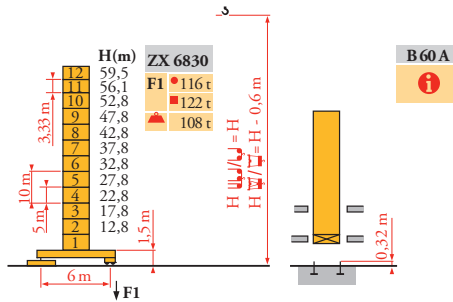
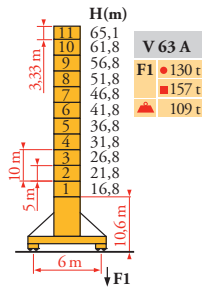
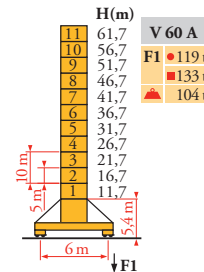
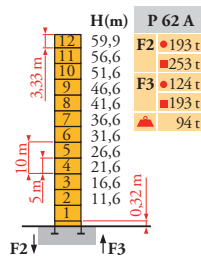
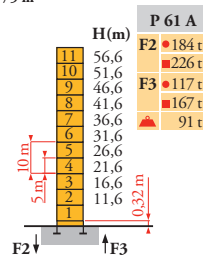
Potain MDT 368 L16



Mat / Réactions
Maste / Eckdrücke
Masts / Reactions
Mástil / Reacciones
Torre / Reazioni
Tramo / Reações
Композиции башни /
Реакции

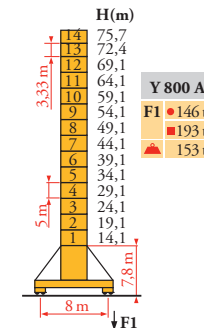
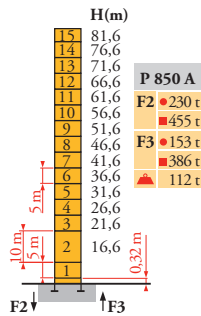
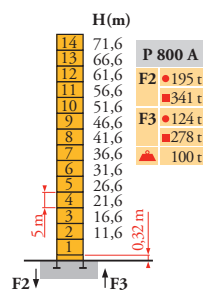
MHM 1

2 m
30 m ⇒ 75 m

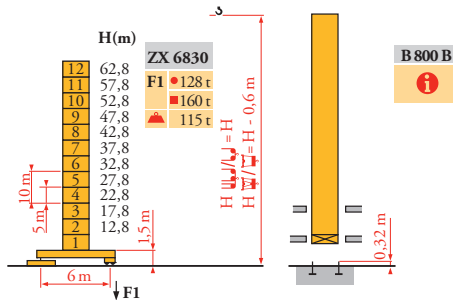
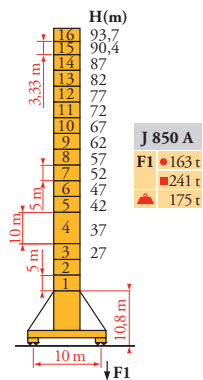
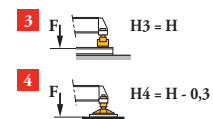


B 60 A

2,45 m
30 m ⇒ 75 m



ZX 6830



B 800 B

FR

- Réactions en service
- Réactions hors service
- A vide sans lest (ni train de transport) avec flèche et hauteur maximum
- ! Nous consulter

DE

- Reaktionskräfte in Betrieb
- Reaktionskräfte außer Betrieb
- Ohne Last, Ballast (und Transportachse), mit Maximalausleger und Maximalhöhe
- Auf Anfrage

EN

- Reactions in service
- Reactions out of service
- Without load, ballast (or transport axes), with maximum jib and maximum height
- Consult us

ES

- Reacciones en servicio
- Reacciones fuera de servicio
- Sin carga, sin lastre, (ni tren de transporte), flecha y altura máxima
- Consultarnos

IT

- Reazioni in servizio
- Reazioni fuori servizio
- A vuoto, senza zavorra (ne assali di trasporto) con braccio massimo e altezza massima
- Consultateci

PT

- Reações em serviço
- Reações fora de serviço
- Sem carga (nem trem de transporte)- sem lastro com lança e altura máximas
- Consultar-nos

RU

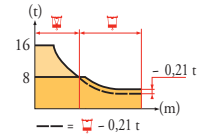
- Реакции при работе
- Реакции в покое
- Вес без груза, балласта (или транспортных осей), с максимальной длиной стрелы и максимальной высотой
- Проконсультируйтесь у нас

Courbes de charges
Lastkurven
Load diagrams
Curvas de cargas
Curve di carico
Curva de cargas
Диаграммы
грузоподъемностей

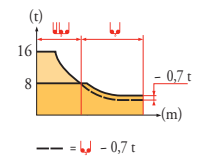
MHM 1



75 m	2,5 ▶	18	20	22	25	27	30	32	32,1	32,8	35	37	40	42	45	47	50	52	55	57	60	62	65	67	70	72	75	m
	▲▲▲	16	14,1	12,6	10,9	9,9	8,7	8	8	8	7,4	6,9	6,3	5,9	5,4	5,1	4,7	4,4	4,1	3,9	3,6	3,5	3,2	3,1	2,9	2,75	2,6	t
70 m	2,5 ▶	19	20	22	25	27	30	32	34,1	34,9	35	37	40	42	45	47	50	52	55	57	60	62	65	67	70	m		
	▲▲▲	16	15,1	13,5	11,7	10,6	9,4	8,7	8	8	8	7,4	6,8	6,4	5,8	5,5	5,1	4,8	4,5	4,3	4	3,8	3,6	3,4	3,2	t		
65 m	2,5 ▶	20,1	22	25	27	30	32	35	36,1	36,9	37	40	42	45	47	50	52	55	57	60	62	65	m					
	▲▲▲	16	14,4	12,4	11,3	10	9,3	8,3	8	8	8	7,3	6,8	6,3	6	5,5	5,2	4,9	4,7	4,3	4,2	3,9	t					
60 m	2,5 ▶	21	22	25	27	30	32	35	37	38,2	39	40	42	45	47	50	52	55	57	60	m							
	▲▲▲	16	15,2	13,2	12	10,7	9,9	8,9	8,3	8	8	8	7,8	7,3	6,7	6,4	5,9	5,6	5,3	5	4,7	t						
55 m	2,5 ▶	21,8	22	25	27	30	32	35	37	39,6	40,4	42	45	47	50	52	55	m										
	▲▲▲	16	15,9	13,7	12,6	11,1	10,3	9,3	8,7	8	8	8	7,6	7	6,7	6,2	5,9	5,5	t									
50 m	2,5 ▶	22,4	25	27	30	32	35	37	40	40,6	41,5	42	45	47	50	m												
	▲▲▲	16	14,1	12,9	11,5	10,6	9,6	9	8,2	8	8	8	7,9	7,3	6,9	6,4	t											
45 m	2,5 ▶	23,3	25	27	30	32	35	37	40	42	42,2	43,1	45	m														
	▲▲▲	16	14,7	13,5	12	11,1	10	9,4	8,5	8	8	8	8	7,6	t													
40 m	2,5 ▶	23,7	25	27	30	32	35	37	40	m																		
	▲▲▲	16	15	13,8	12,2	11,3	10,2	9,5	8,7	t																		
35 m	2,5 ▶	23,9	25	27	30	32	35	m																				
	▲▲▲	16	15,2	13,9	12,3	11,4	10,3	t																				
30 m	2,5 ▶	24	25	27	30	m																						
	▲▲▲	16	15,3	14	12,4	t																						



75 m	3,3 ▶	17,7	20	22	25	27	30	31,5	34,1	35	37	40	42	45	47	50	52	55	57	60	62	65	67	70	72	75	m
	▲▲▲	16	13,9	12,4	10,6	9,7	8,5	8	8	7,8	7,3	6,6	6,3	5,8	5,5	5,1	4,8	4,5	4,3	4	3,9	3,6	3,5	3,3	3,2	3	t
70 m	3,3 ▶	18,9	20	22	25	27	30	32	33,6	36,4	37	40	42	45	47	50	52	55	57	60	62	65	67	70	m		
	▲▲▲	16	15	13,4	11,5	10,5	9,2	8,5	8	8	7,8	7,2	6,8	6,2	5,9	5,5	5,2	4,9	4,7	4,4	4,2	4	3,8	3,6	t		
65 m	3,3 ▶	20	22	25	27	30	32	35	35,8	38,6	40	42	45	47	50	52	55	57	60	62	65	m					
	▲▲▲	16	14,3	12,3	11,3	9,9	9,2	8,2	8	8	7,7	7,3	6,7	6,4	5,9	5,6	5,3	5,1	4,7	4,6	4,3	t					
60 m	3,3 ▶	21	22	25	27	30	32	35	37	37,9	40,8	42	45	47	50	52	55	57	60	m							
	▲▲▲	16	15,2	13,1	12	10,6	9,8	8,8	8,2	8	8	8	7,7	7,2	6,8	6,3	6	5,7	5,4	5,1	t						
55 m	3,3 ▶	21,8	22	25	27	30	32	35	37	39,3	42,3	45	47	50	52	55	m										
	▲▲▲	16	15,9	13,7	12,5	11,1	10,2	9,2	8,6	8	8	8	7,4	7,1	6,6	6,3	5,9	t									
50 m	3,3 ▶	22,4	25	27	30	32	35	37	40	40,3	43,4	45	47	50	m												
	▲▲▲	16	14,1	12,9	11,4	10,6	9,5	8,9	8,1	8	8	8	7,7	7,3	6,8	t											
45 m	3,3 ▶	23,2	25	27	30	32	35	37	40	41,8	45	m															
	▲▲▲	16	14,7	13,4	11,9	11	9,9	9,3	8,4	8	8	8	8	8	8	8	8	8	8	8	8	8	8	8	8	8	8
40 m	3,3 ▶	23,6	25	27	30	32	35	37	40	m																	
	▲▲▲	16	15	13,7	12,1	11,2	10,1	9,4	8,6	t																	
35 m	3,3 ▶	23,8	25	27	30	32	35	m																			
	▲▲▲	16	15,1	13,8	12,2	11,3	10,2	t																			
30 m	3,3 ▶	23,9	25	27	30	m																					
	▲▲▲	16	15,2	13,9	12,3	t																					



Lest de contre-flèche
Gegenauslegerballast
Counter-jib ballast
Lastre de contra flecha
Contrappeso
Lastros da contra lança
Балласт на консоли

MHM 1

		4 600/1530 kg - 3070/1530 kg				4 600/1530 kg - 3070/1530 kg	
75 m		21,7 m	26 060 (kg)	50 m		17 m	26 060
70 m		21,7 m	26 060	45 m		17 m	26 060
65 m		21,7 m	26 060	40 m		17 m	23 000
60 m		21,7 m	24 530	35 m		17 m	21 460
55 m		21,7 m	24 530	30 m		17 m	19 930




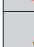
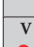








Lest de base
Grundballast
Base ballast
Lastre de base
Zavorra di base
Lastros da base
Базовый балласт

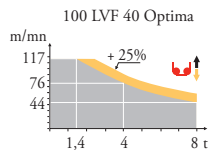
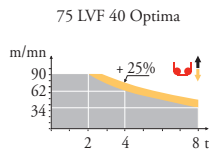
MHM 1

2 m	V 60 A	H (m)	61,7	56,7	51,7	46,7	41,7	36,7	31,7	26,7	21,7	16,7	11,7				
			▲ (t)	108	96	84	84	84	84	84	84	84	84	84			
2 m	V 63 A	H (m)	65,1	61,8	56,8	51,8	46,8	41,8	36,8	31,8	26,8	21,8	16,8				
			▲ (t)	132	108	96	84	84	84	84	84	84	84	84			
2 m	ZX 6830	H (m)	59,5	56,1	52,8	47,8	42,8	37,8	32,8	27,8	22,8	17,8	12,8				
			▲ (t)	101	91	81	81	81	81	81	81	81	81	81			
2,45 m	Y 800 A	H (m)	75,7	72,4	69,1	64,1	59,1	54,1	49,1	44,1	39,1	34,1	29,1	24,1	19,1	14,1	
			▲ (t)	168	132	108	72	36	24	24	24	24	24	24	24	24	
2,45 m	J 850 A	H (m)	93,7	90,4	87	82	77	72	67	62	57	52	47	42	37	32	27
			▲ (t)	204	180	144	120	84	60	24	24	24	24	24	24	24	24

Mécanismes
Antriebe
Mechanisms
Mecanismos
Meccanismi
Mecanismos
Механизмы

MHM 1

		U↑				UU↑				ch - PS hp	kW	
	75 LVF 40 Optima	m/min	0	→ 34 → 44 → 62 → 90	0	→ 17 → 22 → 31 → 45	75	55	637 m			
		t	8	6	4	2	16	12	8	4		
	100 LVF 40 Optima	m/min	0	→ 44 → 56 → 76 → 117	0	→ 22 → 28 → 38 → 58	100	75	1136 m			
		t	8	6	4	1,45	16	12	8	2,8		
	6 DVF 6	m/min	0 → 42 (16 t) 0 → 84 (8 t) 0 → 100 (4 t)				5,5	4				
	RVF 172 Optima +	tr/min U/min rpm	0 → 0,8				2 x 10	2 x 7,5				
	V 60 A RT 544 A1 2V R ≥ 13 m	m/min	13,5 - 27				4 x 7	4 x 5,2				
	V 63 A											
	ZX 6830 RT 664 A2B 2V	m/min	16 - 32				6 x 7	6 x 5,2				
	Y 800 A J 850 A											
												
400 V (+10% -10%) 50 Hz / 480 V (+6% -10%) 60 Hz					75 LVF : 105 kVA 100 LVF : 130 kVA							



FR

Levage
Distribution
Orientation
Translation

DE

Heben
Katzfahren
Schwenken
Kranfahren

EN

Hoisting
Trolleying
Slewing
Travelling

ES

Elevación
Distribución
Orientación
Traslación

IT

Sollevamento
Distribuzione
Rotazione
Traslazione

PT

Elevação
Distribuição
Rotação
Translação

RU

Подъем
Перемещение каретки
Поворот
Перемещение крана



Document commercial non contractuel. Pour toute information technique se référer à la notice correspondante.

Unverbindliches Vertriebsdokument. Für technische Informationen, siehe die entsprechenden Anweisungen.

This commercial document is not legally binding. For any technical information, please refer to the corresponding instructions.

Documento comercial no contractual. Para cualquier información técnica, ver la noticia correspondiente.

Documento commerciale non vincolante, per tutte le informazioni tecniche fare riferimento al catalogo istruzioni.

Documento comercial não contractual. Para qualquer informação técnica complementar consultar as respectivas instruções.

Этот коммерческий документ не является юридически обязательным. Для получения технической информации, см. соответствующие инструкции.



MDT 368 L16

Manitowoc

Manitowoc - Americas - World Headquarters

2400 S. 44th Street • Manitowoc • WI 54220 USA
Tel: +1 920 684 4410 • Fax: +1 920 652 9778

Manitowoc - Europe, Middle East & Africa

Ecully, France
18, rue de Charbonnières B.P. 173 • 69132 ECULLY Cedex • FRANCE
Tel: +33 (0)4 72 18 20 20 • Fax: +33 (0)4 72 18 20 00

Manitowoc - Asia Pacific

16F Xu Hui Yuan Building,
1089 Zhongshan No.2 Road (S) • Shanghai 200030 China
Tel: +86 21 6457 0066 • Fax: +86 21 6457 4955

REF: 2009 36 MHM 1